



ПОЛИКОМ ПРОВО

Созвездие высоких технологий

Офисное рабочее место на базе Linux

Нагибин Михаил Валерьевич

ЦЕЛИ ПРЕЗЕНТАЦИИ:

- Рассказать об особенностях решения
- Продемонстрировать опыт создания стандартного офисного рабочего места на базе ОС Linux.
- Пояснить, для каких пользовательских задач возможно применение данного решения

Общие сведения о решении



Чем это может быть выгодно ?

- Меньшая подверженность рабочих станций заражению вирусами.
- Более скромные аппаратные требования по сравнению с Windows Vista.
- Дополнительные возможности по обеспечению безопасности рабочих станций, а также оптимальному их использованию для служебных целей.

Чем это может быть невыгодно ?

- Увеличение расходов на администрирование
- Проблемы совместимости с отдельными марками оборудования

Как это все стыкуется с сетевой инфраструктурой MS Windows ?

- Устанавливается пакет Windows Services for UNIX на любой из контроллеров домена, производятся некоторые настройки AD
- На рабочих станциях настраивается авторизация пользователей через AD



Функциональные группы рабочих мест

1. Рабочее место с фиксированными функциями
2. Базовый офис
3. Расширенный офис
4. Специализированное рабочее место для решения технических задач

Варианты рабочих мест для различных организаций

1. В организации используется Lotus Domino
 - *MS Office = Lotus Notes + Lotus Symphony*
2. В организации используется MS Exchange или другие почтовые системы
 - *Lotus Notes (через SMTP/POP3/IMAP) + Lotus Symphony*
 - *OWA + OpenOffice*
 - *почтовый клиент SMTP/POP3/IMAP + Open Office*

Lotus Notes на Linux: установка и настройка



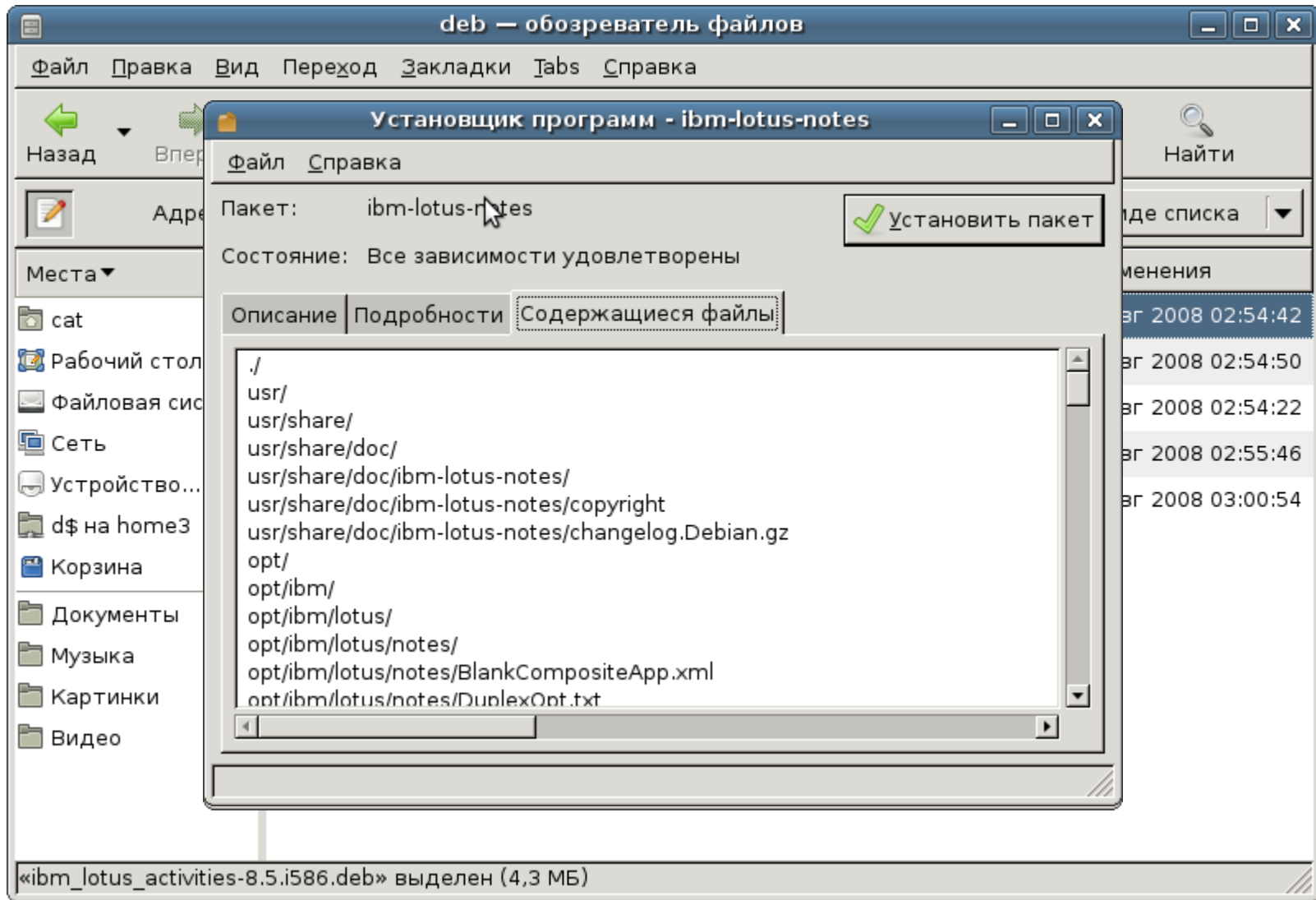
Аппаратные требования

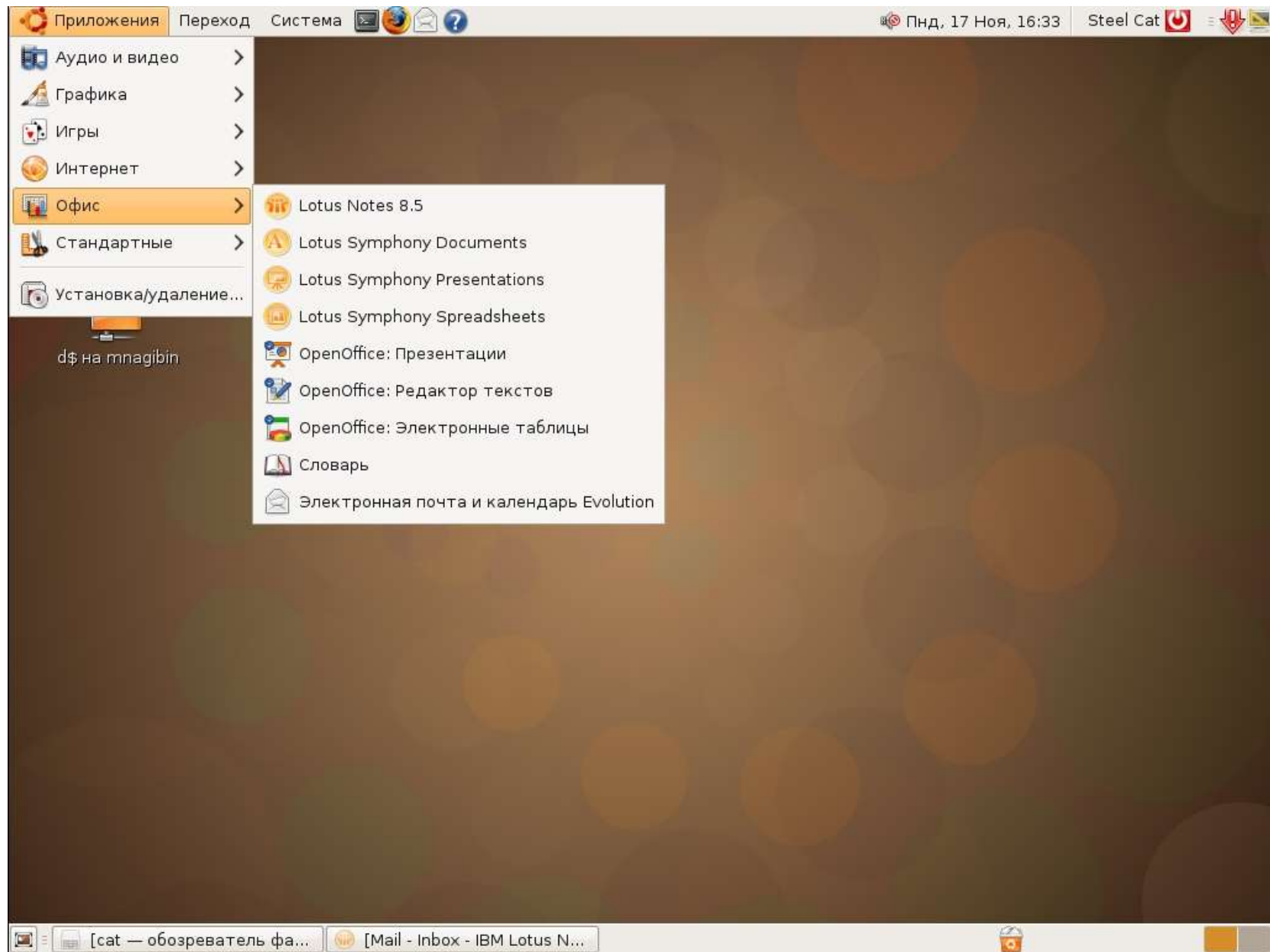
- CPU - Intel Pentium 4, от 1.2GHz
- RAM - минимум 512 Мб, рекомендуется от 1024 Мб
- HDD - для инсталляции необходимо от 1.5 Гб свободного дискового пространства
- Video - 128 MB VideoRAM
- Монитор - любой цветной монитор, поддерживающий разрешение от 1024x768

Программные требования

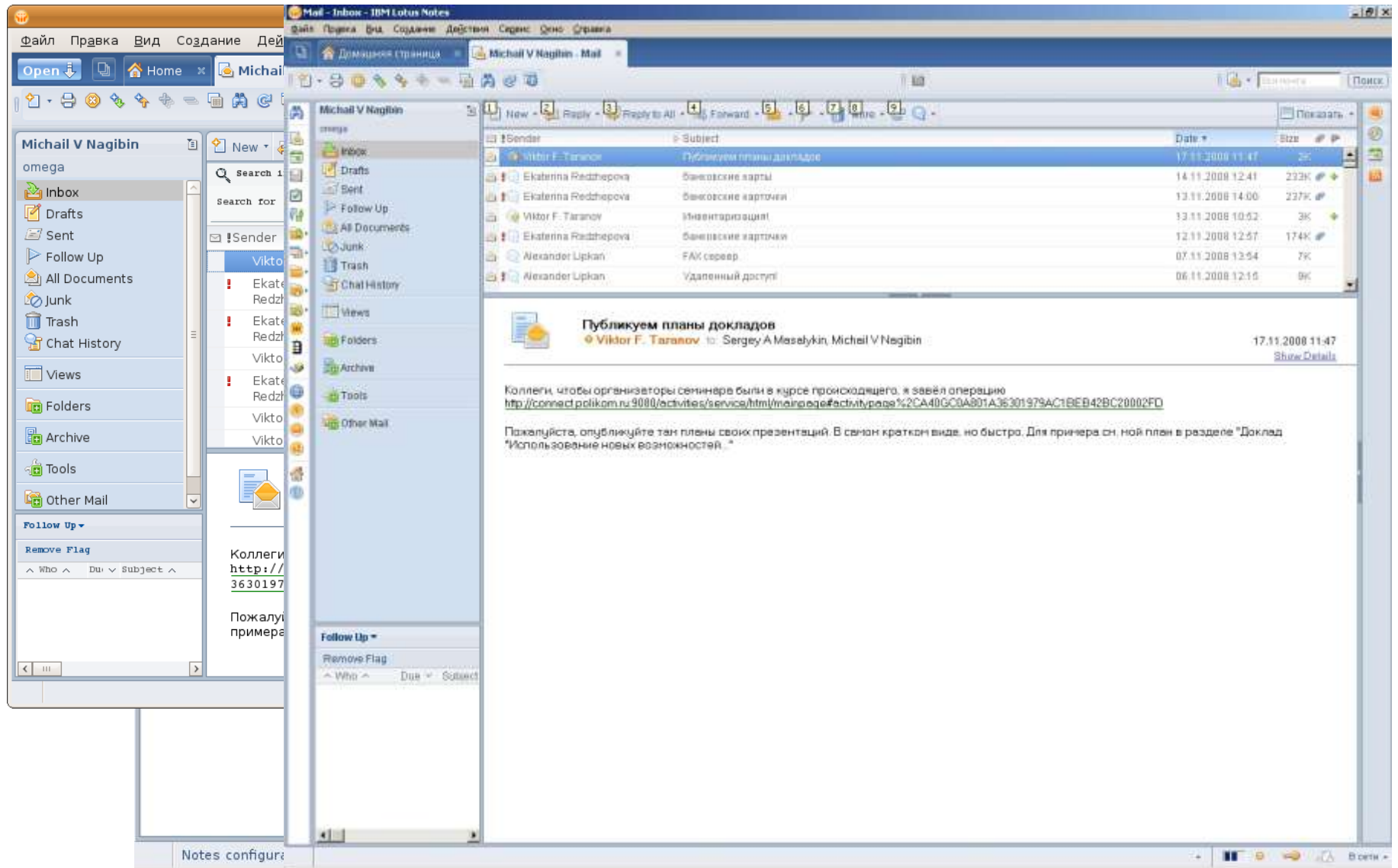
- Дистрибутивы Linux, официально рекомендованные IBM для Lotus Notes 8.5:
 - SUSE Linux Enterprise Desktop 10,
 - RedHat Enterprise Linux 5.1 Desktop,
 - Ubuntu 8.04 LTS Desktop.
- Наличие JRE 1.5.0 или выше
- Наличие Mozilla 2.0-based браузера.

Состав дистрибутива и установка

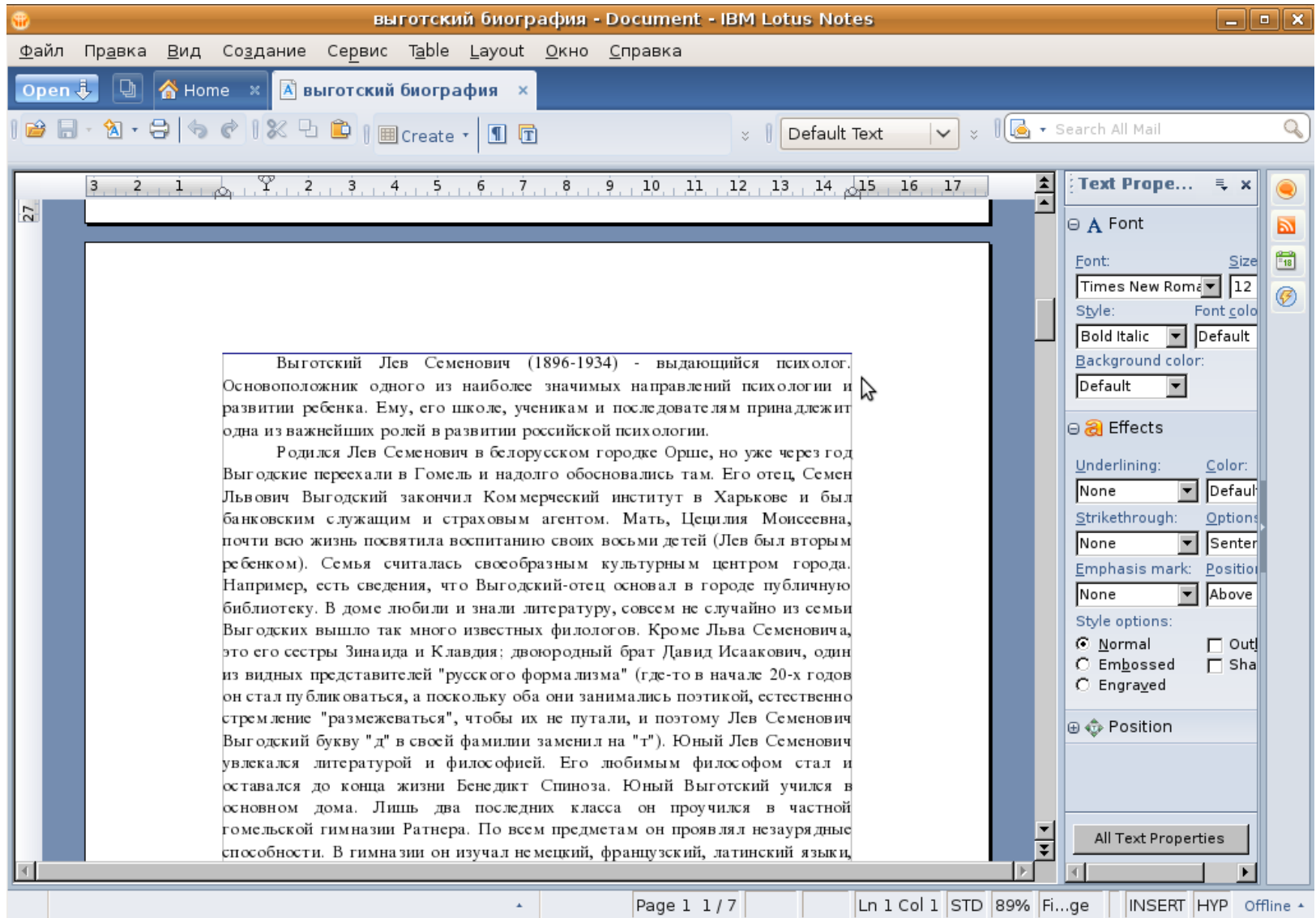




Рабочее место пользователя



Рабочее место пользователя



Что мы в итоге получаем ?

- **Lotus Notes**

- средство работы с корпоративной средой групповой работы на базе Lotus Domino (почта + приложения), а также почтовый клиент для серверов Internet Mail.

- **Lotus Symphony**

- офисный пакет, обеспечивающий основные функции: редактирование документов, работа с электронными таблицами, подготовка и просмотр презентаций.

- **Sametime-плагин**

- клиент корпоративной системы быстрых сообщений Lotus Sametime.

- **Activities-плагин**

- для подключения к Lotus Activities, единому центру ведения работ над проектами.

- **SAE-плагин**

- для создания и использования композитных приложений.

Спасибо за внимание!



ПОЛИКОМ ПРОВО

Созвездие высоких технологий

| | | |
|-----------------|--|-------------------|
| Москва | | +7 (495) 660 3291 |
| Санкт-Петербург | | +7 (812) 325 8400 |

www.polikom.ru