



ПОЛИКОМ ПРО

Созвездие высоких технологий

Опыт Поликом Про по внедрению продуктов Microsoft System Center

Максим Едрец
инженер

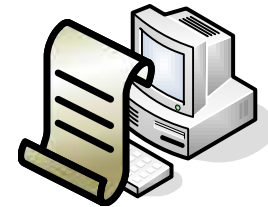
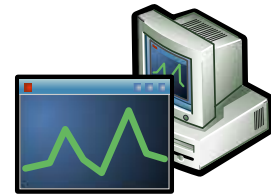
Кратко об ИТ-инфраструктуре заказчика

- Две площадки;
- 9 серверов Windows 2003 Server;
- Почтовая система на базе Microsoft Exchange;
- Серверы Microsoft SQL Server;
- Сторонние приложения;
- Около 300 рабочих станций.



Задачи

- Мониторинг операционных систем и приложений;
- Инвентаризация программного и аппаратного обеспечения;
- Централизованное развертывание приложений;
- Централизованное развертывание операционных систем.



Внедренные продукты System Center



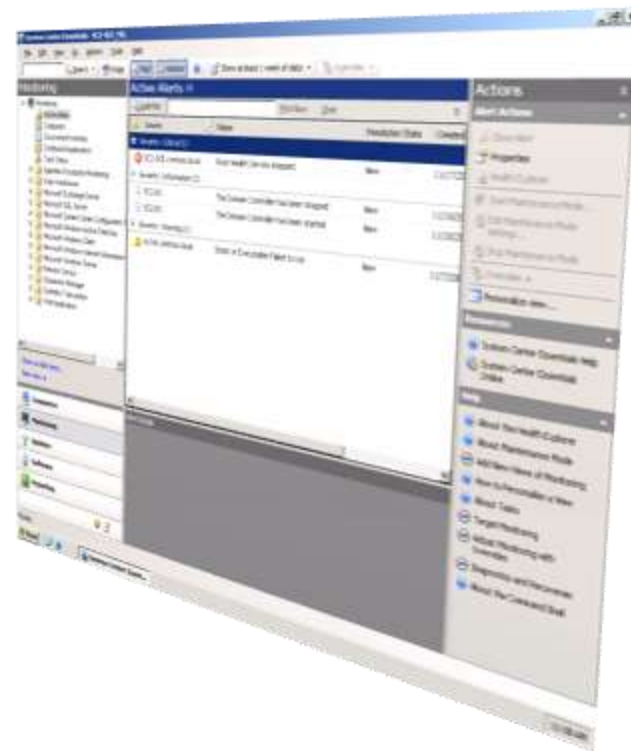
System Center Essentials 2007

- Интегрированное решение для среднего бизнеса;
- Проактивный мониторинг ИТ-инфраструктуры;
- Централизованное управление обновлениями ПО;
- Централизованное распространение ПО.



Задействованный функционал: мониторинг

- Мониторинг состояния аппаратного обеспечения, операционных систем и приложений;
- Встроенная база знаний и инструменты для решения проблем;
- Отчетность по результатам мониторинга и инвентаризации.



Задействованный функционал: мониторинг

The screenshot displays the Microsoft System Center Essentials interface. The main window is titled "System Center Essentials - MICROSOFT-MZDP2L_MG". The left-hand navigation pane shows a tree view under "Computers" with sub-items: "Computer Groups", "All Clients (1)", "All Computers (2)", and "All Servers (1)". The "All Computers (2)" group is selected, showing a list of two computers: "microsof-mzdp2l.scedemo.local" (Health State: Error) and "xpclient.scedemo.local" (Health State: OK). The "Details" pane for "microsof-mzdp2l.scedemo.local" is expanded, showing various system metrics and their status:

- Health: Error** (indicated by a red 'X' icon)
- Alerts:** Alerts need your attention (with a red 'X' icon)
- Updates:** Up-to-date (with a green checkmark icon)
- Software:** Up-to-date (with a green checkmark icon)
- Management Status: OK** (with a green checkmark icon)
- Monitoring:** OK (with a green checkmark icon)
- Deployments and Inventory:** OK (with a green checkmark icon)
- Installed Software:** 15 Installed Software Applications (with a blue icon)
- Performance Monitoring:** CPU performance, Processor queue length, and Memory usage (with a green checkmark icon)

Other details shown include: Operating System: Windows Server 2003 Sta..., Service Pack: 1, Model: Virtual Machine, Manufacturer: Microsoft Corporation, Memory: 1.00 GB, Disk Space Usage: C: (Local Disk) 10.14 of 17.17 GB, Network Card: Intel 21140-Based PCI Fa..., DNS Domain, DHCP Enabled: No, and IP Address: 10.0.0.1. The right-hand pane shows a list of "Actions" such as "Properties...", "Software Deployment Status", "Update Deployment Status", "Group Summary Report", and various "Windows Computer Tasks" like "Collect Inventory", "Computer Management", "Detect Software and Updates Now", etc.

Задействованный функционал: мониторинг

The screenshot displays the Microsoft System Center Essentials monitoring interface. The main window is titled "System Center Essentials - MICROSOFT-MZDP2L_MG". The left-hand navigation pane shows a tree view under "Monitoring" with categories like Active Alerts, Computers, Discovered Inventory, and various server types. The central area shows an "Alert Properties" dialog box for a WSUS-related alert. The dialog has tabs for "General", "Product Knowledge", "Company Knowledge", "History", "Alert Correlator", and "Custom Fields". The "General" tab is active, showing a "Summary" section with the text: "WSUS catalog synchronization depends on connectivity to the upstream server or Microsoft Update." Below this is a "Resolutions" section with a list of steps to troubleshoot the issue, such as "Start WSUS 3.0", "Select Options", and "Click Update Source and Proxy Server." The right-hand side of the interface features an "Alert Actions" pane with options like "View or edit the settings of this monitor", "Close Alert", and "Properties". Below this are sections for "WSUS 3.0 Server Tasks" and "WSUS 3.0 Server Reports".

System Center Configuration Manager 2007 R2

- Комплексное решение для развертывания операционных систем, приложений, обновлений ПО;
- Инвентаризация аппаратного и программного обеспечения;
- Поддержка физических и виртуальных систем, мобильных устройств;
- Возможность построения распределенной инфраструктуры.

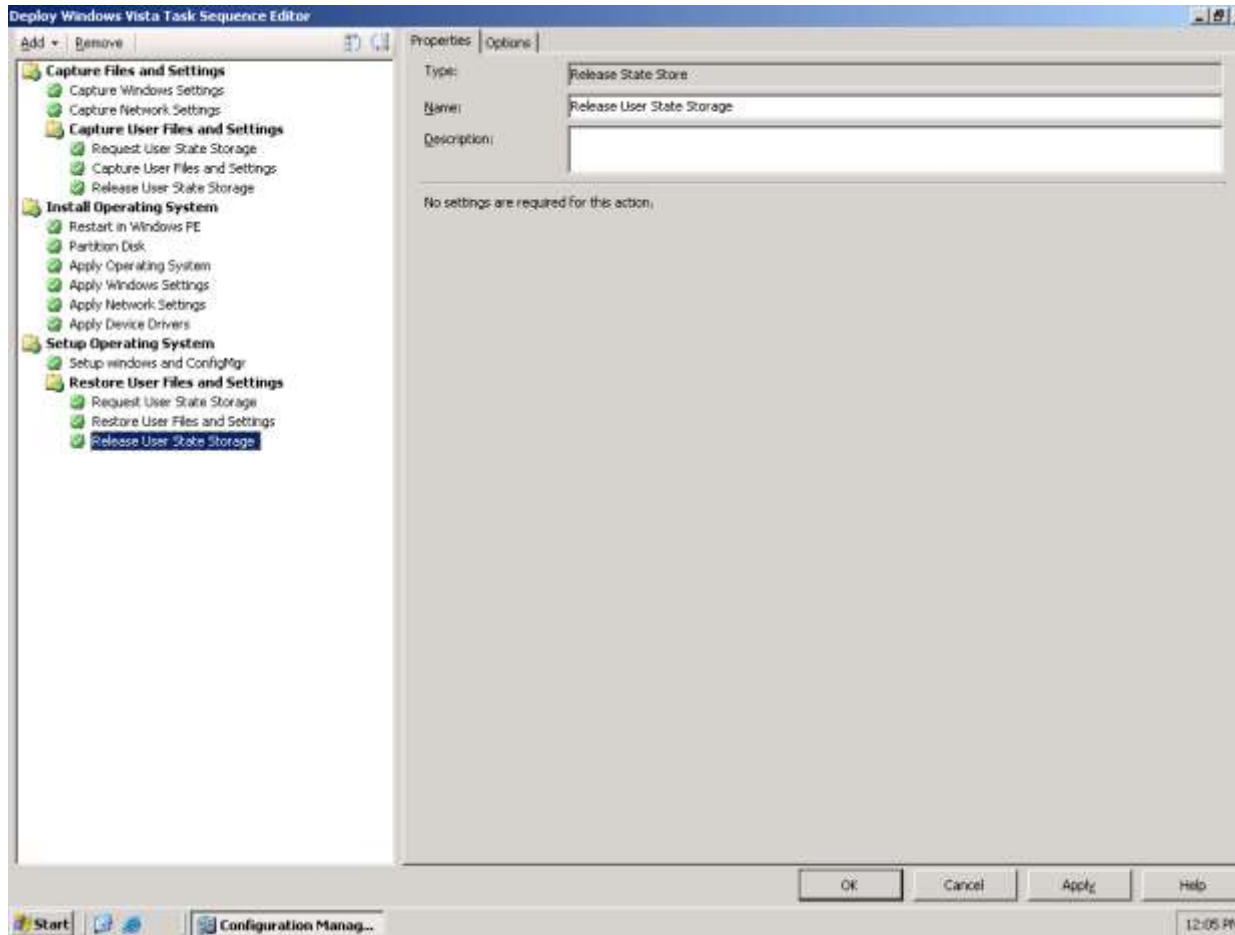


Задействованный функционал: OS Deployment

- Автоматизация всех шагов развертывания;
- Миграция с сохранением пользовательских данных;
- Различные методы установки;
- Интеграция с Microsoft Deployment Toolkit.

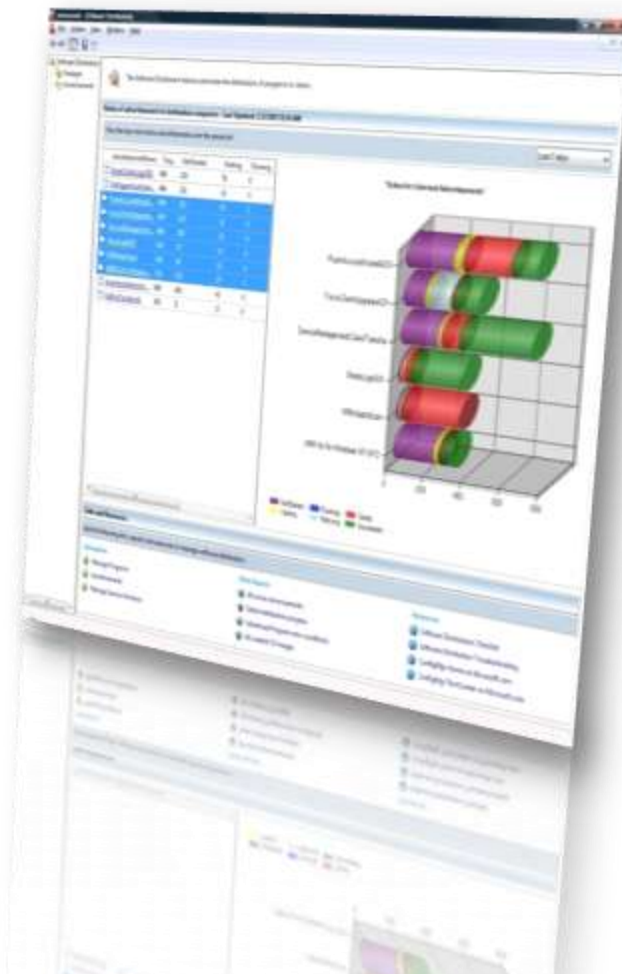


Задействованный функционал: OS Deployment



Задействованный функционал: развертывание ПО

- Гибкий механизм автоматизированного развертывания ПО;
- Снижение нагрузки на каналы связи;
- Отслеживание процесса развертывания.



Задействованный функционал: инвентаризация

- Инвентаризация оборудования;
- Инвентаризация программного обеспечения;
- Анализ использования программного обеспечения;
- Построение отчетов по результатам инвентаризации.



Инвентаризация: отчетность

Microsoft System Center Configuration Manager 2007
ConfigMgr Report Viewer

Report Info

Report Category: Software Metering

Report Name: Total usage for a

Report Comment: Displays the num using Terminal Se

Month (1-12) (Reduce Values s

Year (Reduce Values s

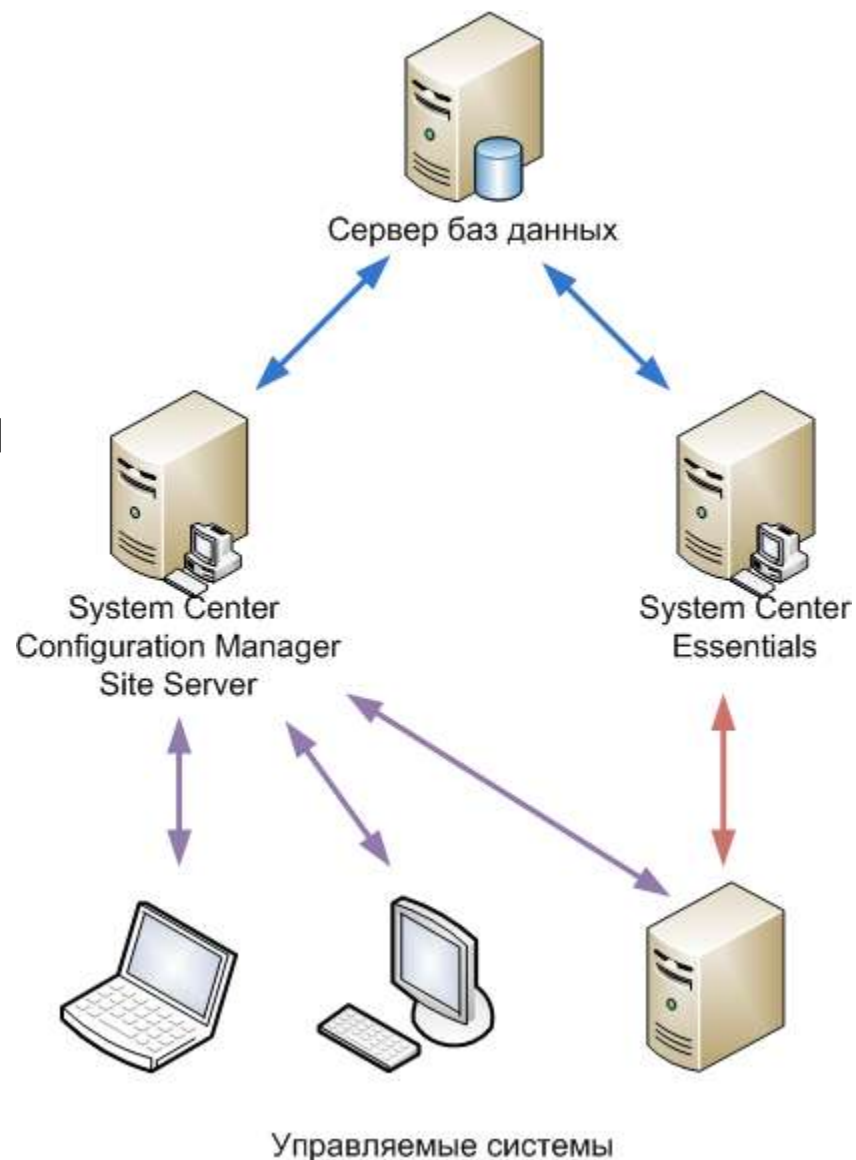
11/24/2008 12:38:10 PM (Number of Records: 1)

Netbios Name	Operating System	Version	CSD Version	Install Date	Last Boot Up Time	Windows Directory	Description
SC2-SCE	Microsoft(R) Windows (R) Server 2003, Enterprise Edition	5.2.3790	Service Pack 2	11/7/2008 11:05:00 AM	11/24/2008 11:24:00 AM	C:\WINDOWS	

mailto:?subject=ConfigMgr Report: Computers with a specific operating system&body=Report Name: Compute Local intranet

Внедрение

- Внедрение новых версий производилось «с нуля»;
- Продукты были размещены на выделенных аппаратных серверах
- Клиенты инсталлированы удаленно методом Push Install.



Результаты

- Внедрена система проактивного мониторинга ИТ-инфраструктуры;
- Настроены механизмы развертывания клиентских операционных систем – Windows XP, Windows Vista;
- Настроены механизмы развертывания ПО;
- Внедрено решение по сбору инвентаризационной информации об аппаратном и программном обеспечении.

Благодарим за внимание!



ПОЛИКОМ ПРОВО

Созвездие высоких технологий

Москва	+7 (495) 232 2920
Санкт-Петербург	+7 (812) 325 8400
Челябинск	+7 (351) 266 1794
Череповец	+7 (8202) 58 7781

www.polikom.ru